

تنظیمات لازم برای استفاده از اتوماسیون اداری

تنظیمات لازم برای استفاده از اتوماسیون اداری

✓ در پنجره Internet Option زبانه security را انتخاب نموده، دکمه custom level (پایین صفحه) را کلیک کرده و به ترتیب دستورات موجود در این منو را تا دستور پنزدهم، Enable نمایید.

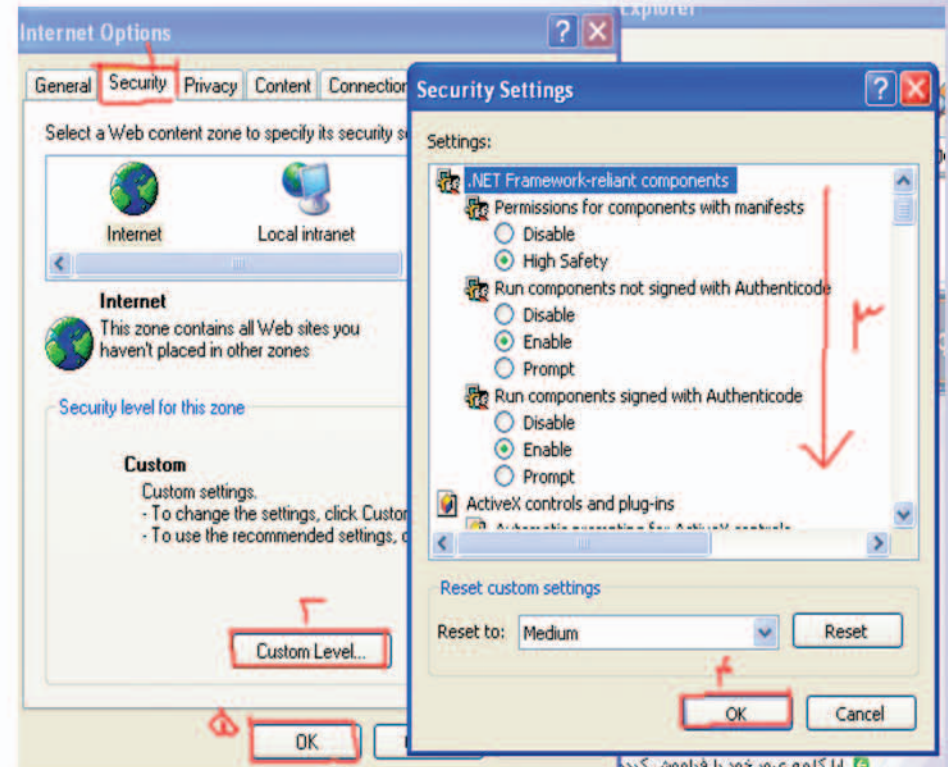
نرم افزار اتوماسیون اداری دانشگاه، نرم افزاری تحت وب جهت ساماندهی فعالیت های نامه نگاری، بدون کاغذ (paperless) می باشد. امکانات نرم افزار مذکور متناسب با سه سطح دبیرخانه ها، مدیران و کارشناسان برنامه ریزی شده است و با توجه به تحت وب بودن از دو طریق زیر قابل دسترسی می باشد:

✓ روش اول: به سایت دانشگاه به آدرس bpums.ac.ir مراجعه و لینک اتوماسیون اداری را انتخاب کنید.

✓ روش دوم: به آدرس <http://176.16.0.8:7001/oa> مراجعه نمایید.

سرویس های تحت وب	
اساتید	
مدیران	
دانشجویان	
پرسنل	
شهروندان	
خدمات اینترنت و اطلاع رسانی	
اتوماسیون اداری	
سامانه مدیریت پژوهشی	
ftp دانشگاه	
پست الکترونیک	

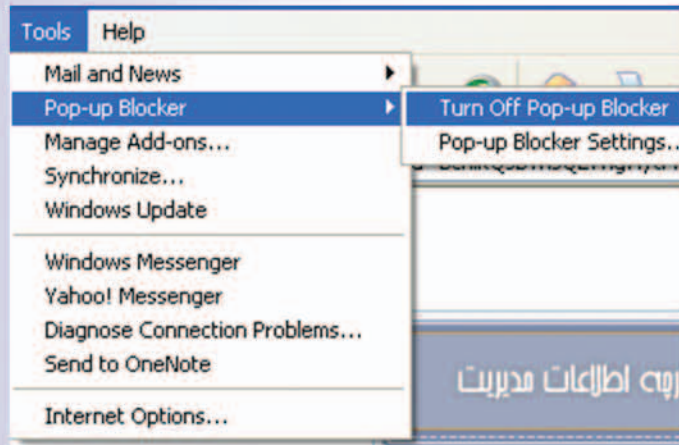
قابل ذکر است اگر قصد دارید از منزل یا مکانی غیر از دانشگاه از اتوماسیون استفاده نمایید فقط روش اول امکانپذیر است.



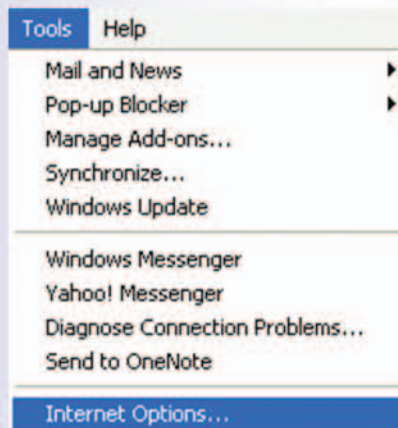
تنظیمات لازم برای استفاده از اتوماسیون اداری

تنظیمات لازم برای استفاده از اتوماسیون اداری

✓ بعد از اجرای INTERNET EXPLORER، از منوی tools زیر منوی pop-up Blocker، گزینه turn Off pop-up Blocker را انتخاب نمایید.



✓ از منوی Tools زیر منوی internet option را انتخاب نمایید.

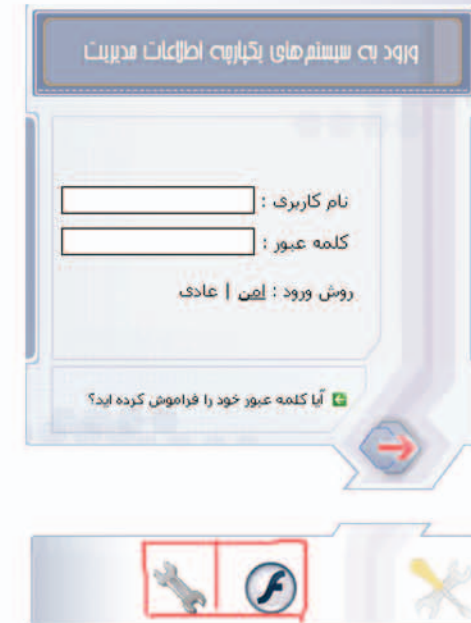


تنظیمات مورد نیاز جهت استفاده از نرم افزار اتوماسیون اداری :

✓ حتماً باید بر روی سیستم شما Office 2003 نصب باشد.

✓ هنگامی که صفحه اصلی نرم افزار بالا می آید آیکن دو نرم افزار جانبی در

قسمت پایین صفحه موجود می باشد که باید روی سیستم شما نصب باشد. (لازم به ذکر است که با کلیک کردن روی آیکن ها، نرم افزار بصورت Autorun نصب می شود)



نرم افزار (flashPlayer) برای همه کاربران ضروریست ولی

نرم افزار (پویش) فقط برای کسانی است که نامه ها را اسکن می

کنند.